

障がいと共に生きるアーティストたちの作品でまちを彩る。

第4回 まちなか美術展

期間／10月30日(土)～11月23日(火・祝)

障がいと共に生きるアーティストの約100作品をまちなかのお店に展示します。ぜひこの機会に商店街のお店をまわってオリジナリティあふれる作品をお楽しみください。

展示場所 イオン鳥取店(10/30(土)～11/11(木)1F 11/12(金)～23(火)2F)、鳥取大丸5F、水越屋2F、中井脩、鳥取信用金庫本店営業部、まちバル鳥取、cafeSOURCE、さーびす呉服店、Tottoriカルマ、こむわかさ、La la coupé、山口タンス店、トスク本店1F、Am's、鳥取商工会議所(障がい者就労の理解促進パネル展示)



作品展示

作品展示



鳥取福祉会 かんろ保育園・わかば保育園 アートクル体験作品展

11月16日(火)～28日(日) 10時～17時

※新型コロナ警報等の状況により開催を見合わせる場合があります。

会場:ギャラリーからふる(鳥取市元町101)

鳥取県はーとふるアートギャラリー認定第1号

教育や保育の場で障がいのある人とアート体験ができる「アートクル」。参加した園児たちの作品を展示します。

今年もはじまる♪ あいサポート・アートとっとり展

- 本展 米子市美術館・第1～4展示室 2021年12月4日(土)～12月12日(日)
- 中部巡回展 倉吉未来中心・アトリウム/みらいアートギャラリー 2022年1月7日(金)～1月13日(木)
- 東部巡回展 鳥取県立博物館・第1、2展示室 2022年1月21日(金)～1月30日(日)





<https://www.fukushiartweek.com>

ネット上にイベント会場が出現! 今年は各会場の様子を動画でお届け!
最新情報はSNSをチェック!



公式instagram facebookページ

プレゼントキャンペーンもあるよ!

主催: フクシxアートWEEK2021プロジェクト 企画・運営: アートスペースからふる
 共催: まちなか美術展実行委員会(事務局: 鳥取市文化交流課内 TEL:0857-30-8021)
 鳥取市商店街振興組合連合会、鳥取市中心市街地活性化協議会、鳥取県、あいサポート・アートセンター、アートによる共生のまちづくり協議会
 協賛: 坂尾画材センター、JA鳥取いなば、鳥取商工会議所、鳥取信用金庫
 協力: 鶏鳴学園、十人十色、一般財団法人たんぼの家(アートクル活動)
 助成: 鳥取市中心市街地賑わい活力向上事業補助金、鳥取県とっとりアート支援事業補助金、あいサポート・アートセンター障がい者アート活動支援事業補助金

作品展示



鳥取県はーとふるアートギャラリー 合同作品展

鳥取県はーとふるアートギャラリーに認定されている4つのギャラリーとそこで活躍する作家達の合同展です。それぞれのギャラリーの特徴や作家達の世界をお楽しみください。

米子コンベンションセンター BIGSHIP 1階情報プラザ
 会期: 10月15日(金)～17日(日)
 ギャラリーからふる 会期: 10月30日(土)～14日(日)
 ギャラリー鳥たちのいえ 会期: 11月3日(水)～14日(日)
 くらよしアートミュージアム無心
 会期: 令和3年12月11日(土)～令和4年1月16日(日)

主催: あいサポート・アートセンター

同時期開催中

知りたかったあんなこと、こんなこと...お店の人が教えてくれる!

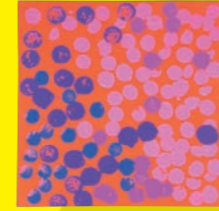
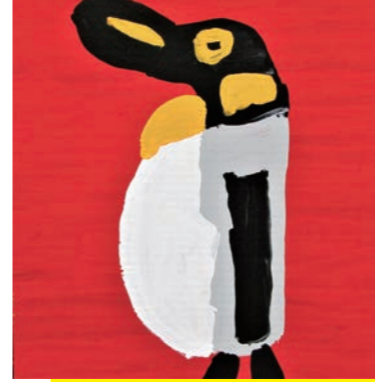
得する街のセミナー

第10回 鳥取 まちゼミ 2021年11月1日(月)～30日(水)

facebookで情報発信中!



TOTTORI SAND'S RENAISSANCE 鳥取砂のルネッサンス 砂像展示



フクシxアートWEEK 2021

作品総数 200 作品以上

「福祉を変えるアート化セミナー」異彩を、放て。

フクシxアートWEBフォーラム

日時 11月14日(日) 13:00～15:00

パブリックビューイング会場/ギャラリーからふる(20名限定)

日本を変える30歳未満の30人「Forbes 30 UNDER 30 JAPAN」を受賞されるなど、大注目の福祉実験ユニット「ヘラルポニー」の副代表松田文登氏にその活動についてお話しいただきます。後半はアートスペースからふる理事長妹尾氏が加わり、障がいと共に生きる方が展開するアートの可能性について語り合います。
 コーディネーター FM鳥取 山下弥生氏
 主催: あいサポート・アートセンター



講師・パネリスト
松田 文登
 株式会社ヘラルポニー
 代表取締役副社長 | COO

YouTube ライブ無料配信



第4回 まちなか美術展

障がいと共に生きるアーティストの約100作品をまちなかのお店に展示します。

開催期間

10/30 SAT → 11/23 TUE



啓裕

